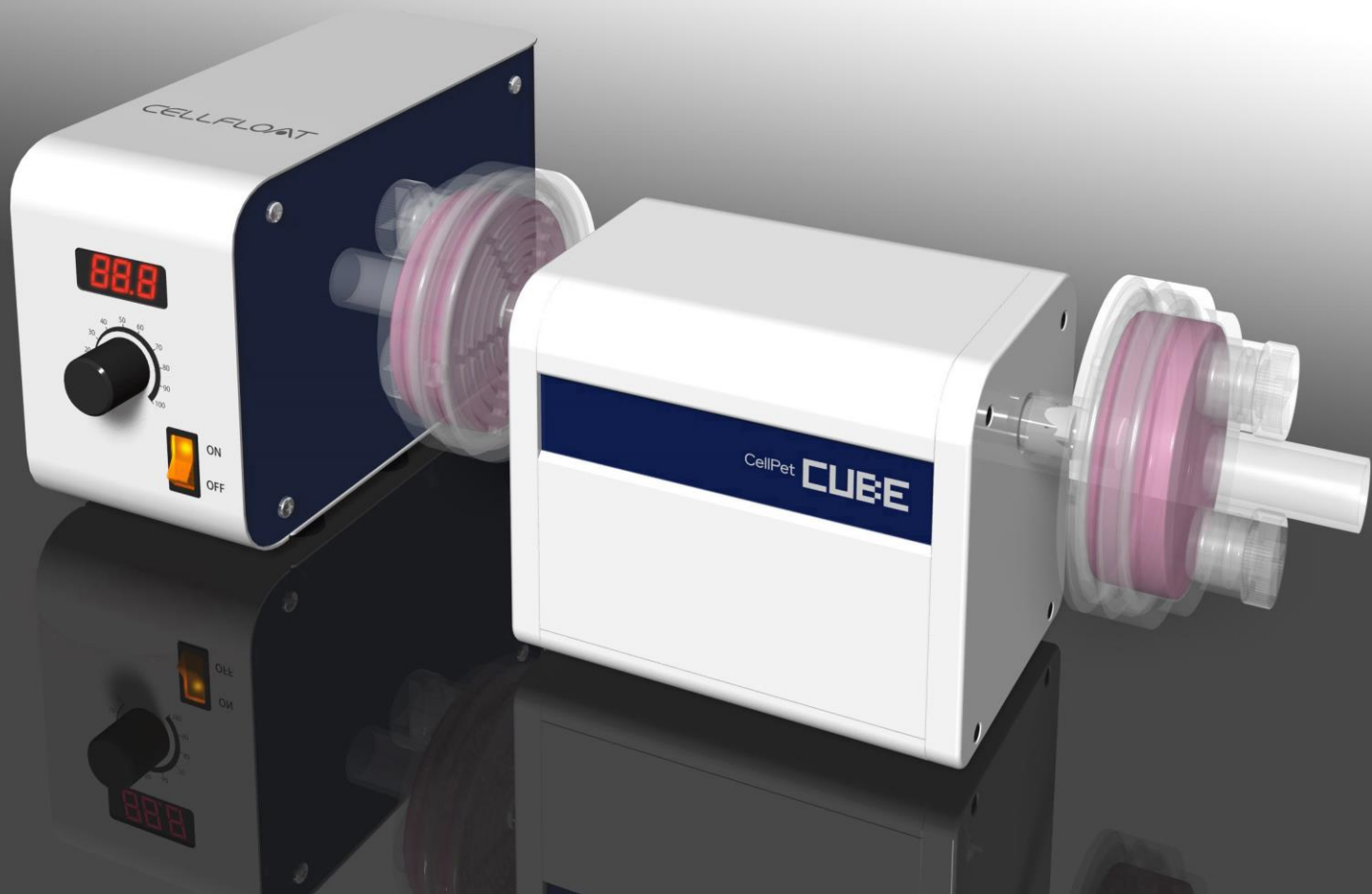


オルガノイド回転浮遊培養装置

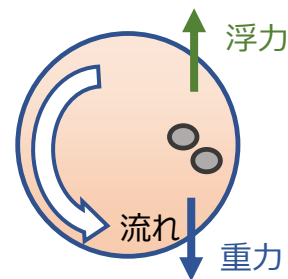
# CellPet CUBE



# CELLFLOAT

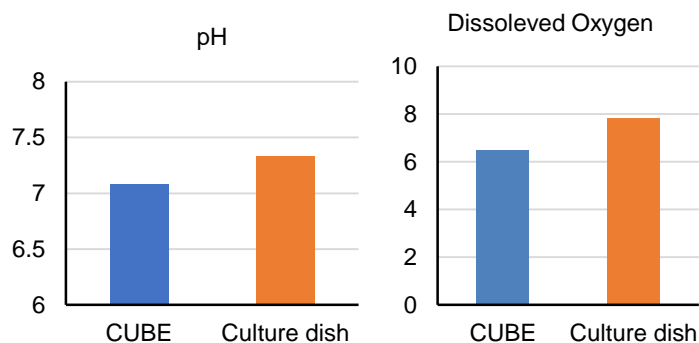
細胞にかかる重力と培養容器を回転させることによって生じる浮力が釣り合うと細胞が培地の中で浮遊し続け、その浮遊状態で培養を行う当社独自の3次元浮遊培養技術。

## 【培養イメージ】



## 【使用例】

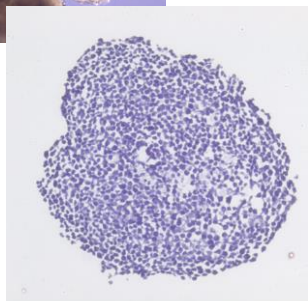
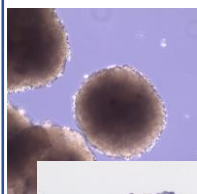
- ・組織の成熟培養
- ・HepG2+HUVEC+hMSC共培養
- ・軟骨組織再生
- ・細胞からの分泌物や増殖因子の回収
- ・マイクロキャリア培養
- ・細胞シート状での培養



3日間iPS細胞を培養した後の培地の状態 (pH, O<sub>2</sub>)

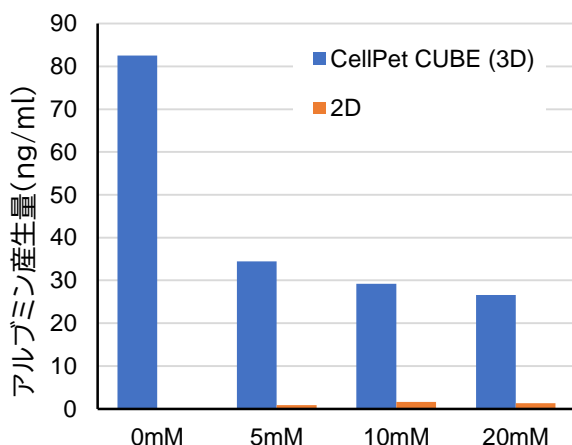
## HepG2+HUVEC+hMSC共培養

### 肝オルガノイド



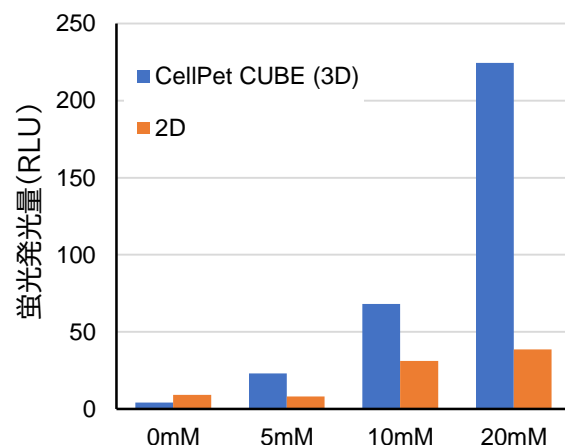
HepG2+MSC+HUVEC

### 肝オルガノイドのアルブミン産生



アセトアミノフェン投与量

### 肝オルガノイドのCYP活性



アセトアミノフェン投与量

シリーズ	CellPet CUBE
本体のサイズ W×D×H(mm)	本体：140(+56)×98×123.5 コントローラ：94×200(+30)×137.5
重さ	本体：1.8kg(ケーブル含む) コントローラ：1.5kg(電源ケーブル除く)
電源	AC100V 50/60Hz 0.06A
培養容器サイズ	100mL、50mL *最大容量

■その他記載されている会社名、製品名、商品名は各社の商標または登録商標です。■製品改良のため、仕様の一部を予告することなく変更することがあります。また、商品の色調は印刷のために実物と異なる場合もありますので、あらかじめご了承ください。

○お問い合わせ先：株式会社ジェイテックコーポレーション  
〒567-0086 大阪府茨木市彩都やまぎ2丁目5番38号  
TEL(072)655-2786(営業部) / FAX(072)643-2391



JTEC CORPORATION

<https://www.j-tec.co.jp/>

